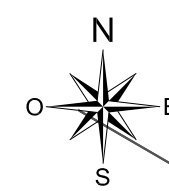









Mairie de LUMIGNY - NESLES - ORMEAUX
Place de l'Eglise LUMIGNY
77540 LUMIGNY - NESLES - ORMEAUX

Nota: Les éléments graphiques (limites de zones, ER, EBC) du PLU approuvé en mars 2013, ne faisant pas partie de l'objet de la présente modification, ont été reportés et ajustés par le Cabinet Greuzat sur le plan cadastral vectorisé (Juin 2015) fourni par la Communauté des Sources de l'Yerres.



-  Limite de Zonage du PLU
-  Emplacement réservé
-  Espace Boisé Classé
-  Arbre remarquable (au titre du L123-1-7)
-  Zone de bruit axe nuisant

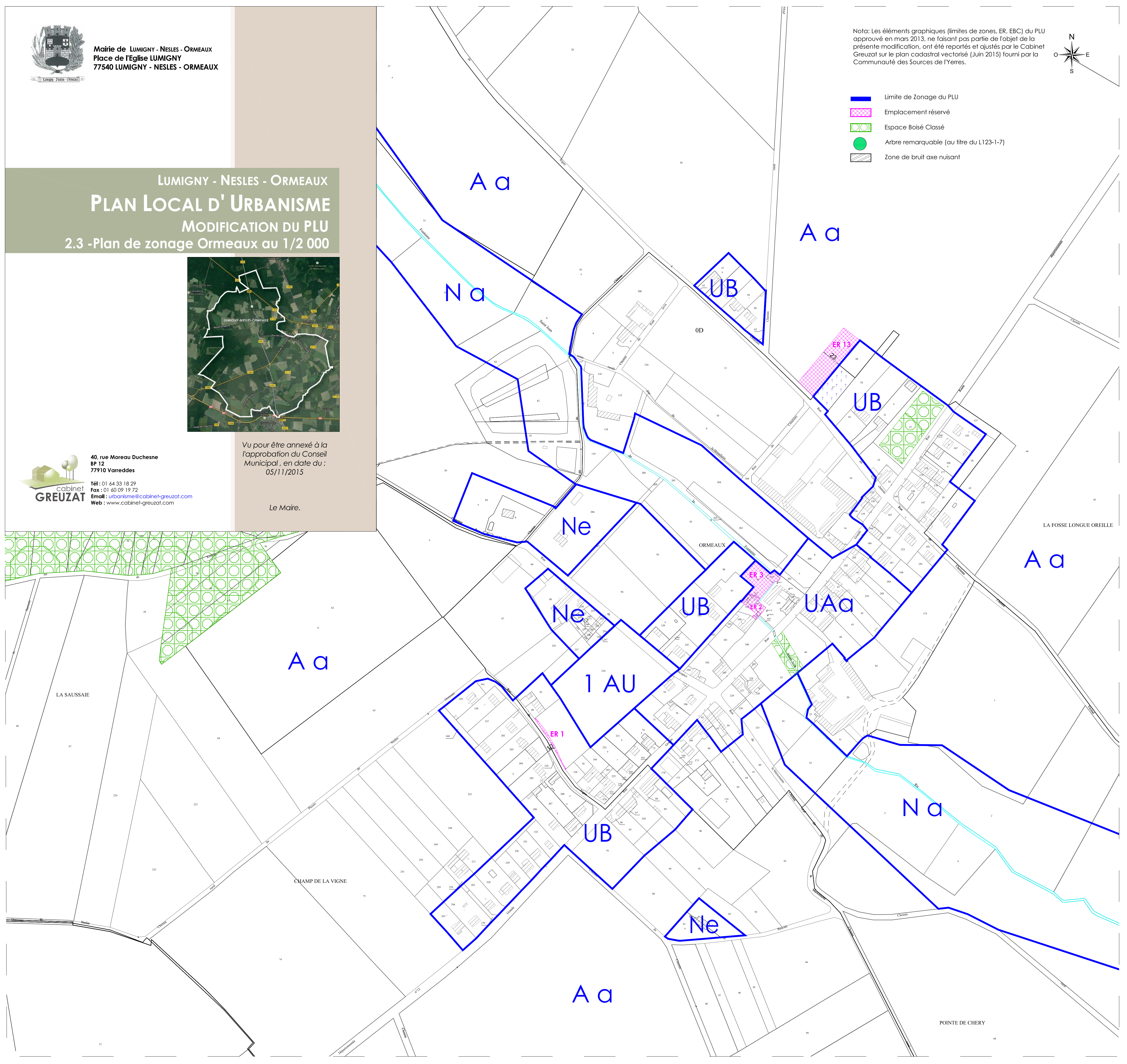
LUMIGNY - NESLES - ORMEAUX
PLAN LOCAL D'URBANISME
MODIFICATION DU PLU
2.3 - Plan de zonage Ormeaux au 1/2 000



 40, rue Moreau Duchesne
BP 12
77910 Varreddes
Tél : 01 64 33 18 29
Fax : 01 60 09 19 72
Email : urbanisme@cabinet-greuzat.com
Web : www.cabinet-greuzat.com

Vu pour être annexé à la
l'approbation du Conseil
Municipal, en date du :
05/11/2015

Le Maire.



LA FOSSE LONGUE OREILLE

LA SAUSSAIE

Aa

Aa

CHAMP DE LA VIGNE

Aa

POINTE DE CHERY